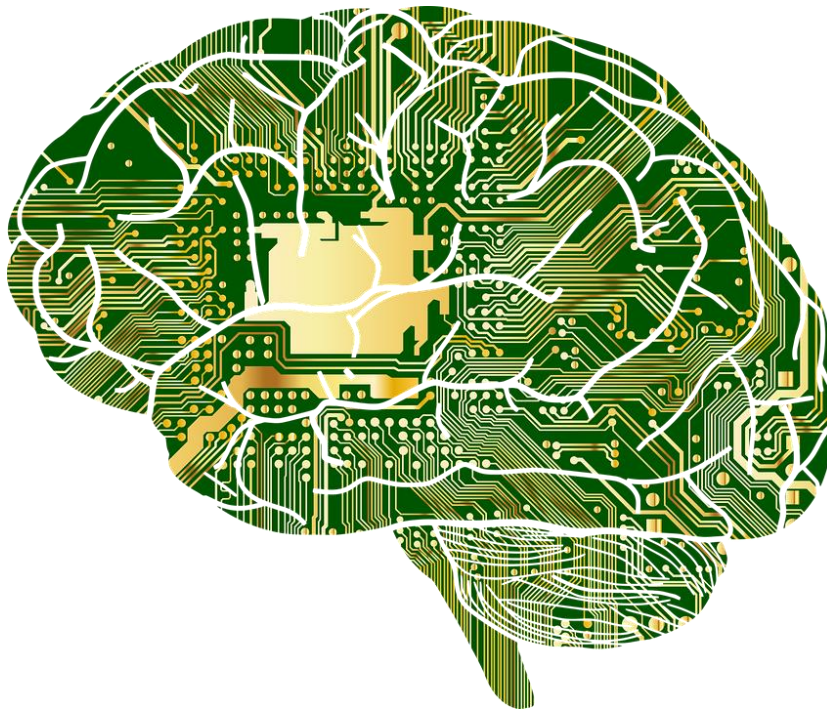


Seminar

**HOFFNUNGEN, GEFAHREN UND POTENTIAL
VON KÜNSTLICHER INTELLIGENZ:
EINE (SELBST)KRITISCHE PERSPEKTIVE**

Donnerstag, 11.06.2020



Künstliche Intelligenz ist ein schillernder Begriff: Viel verwendet, mit großen Hoffnungen und Ängsten verknüpft, häufig unklar. In diesem Workshop wollen wir uns näher damit beschäftigen, was damit gemeint ist, insbesondere in dem wir uns die vielen verschiedenen Facetten klar machen und betrachten, wo wir im Alltag (schon jetzt) mit künstlicher Intelligenz konfrontiert werden. Daneben soll es aber auch darum gehen, woher die Hoffnungen und Ängste kommen: Was ist das Potential von KI und wo liegen ihre Gefahren?

PROGRAMM

- 09.00 Uhr **Begrüßung & Eröffnung**
Dr. Richard Nägler
- 09.15 Uhr **„KI“ - Was ist das?**
- Die Teilnehmer lernen den Unterschied zwischen natürlicher und künstlicher Intelligenz kennen. Anhand von Beispielen aus dem Alltag erarbeiten wir das Spektrum des Begriffs „Künstlicher Intelligenz“ und lernen unterschiedliche Abstufungen und Kategorien innerhalb des Begriffsfeldes kennen.
- 10.30 Uhr *kleine Pause*
- 11.00 Uhr **Wie fühlt sich KI an?**
- Dass Maschinen in der Lage sind zu lernen, ist leicht dahin gesagt, aber nicht leicht zu verstehen. Daher lernen die Teilnehmer auf spielerische Weise, wie es sich anfühlt, wenn Maschinen lernen. Auf diese Weise bekommen sie einen tieferen Einblick in das Innenleben von künstlicher Intelligenz und das ohne, dass es allzu technisch wird.
- 12.30 Uhr *Mittagessen*
- 13.30 Uhr **Wie verändert uns das?**
- Schon jetzt haben künstliche Intelligenzen einen Einfluss auf unseren Alltag. Auf der einen Seite kann die Technologie uns das Leben bedeutend erleichtern, auf der anderen stellt sie eine Bedrohung für Sicherheit und Privatsphäre da. Die Teilnehmer sollen Pro- und Contra-Argumente für die Verwendung von KIs kennenlernen und in ihrem Alltag anwenden können.
- 15.00 Uhr *kleine Pause*
- 15.30 Uhr **Was bedeutet das für unsere Zukunft?**
- Gemeinsam werfen wir einen Blick in die Zukunft: Was bedeutet künstliche Intelligenz für den Arbeitsmarkt? Wie beeinflusst sie unser Zusammenleben? Wie realistisch sind Szenarien, die uns aus der Science Fiction bekannt sind? Und was hat es mit der Singularität auf sich?
- 16.30 Uhr-
17.00 Uhr **Reflexion und Auswertung**

ORGANISATION

Seminarort	Gerhard-Stoltenberg-Haus Niemannsweg 78, 24105 Kiel
Seminarleitung	Gregor Große-Bölting, M.A.
verantwortlich	Dr. Richard Nägler
Teilnehmerbeitrag	35 € (inkl. Verpflegung, Material)

Wir bedanken uns bei den Unterstützern!

